



Piotr Dawid Woroniec

# OD BICIA MIAST




Rzeszowski

Dom Sztuki

Adam Rajzer





*„Wielowątkowy zamysł przedstawienia nurtujących mnie problemów to zderzenie wizji życiowej, treści i czystej artystycznej formy malarskiej. Poprzez taką koncepcję prawda o egzystencji dana jest w jednym akcie w sposób zmysłowy, wizualny. Człowiek z natury lubi odbicia. Dla mnie ważne są emocje i autentyczność”.*

# Piotr Dawid Woroniec

## „ODBICIA MIAST”

Rzeszów, październik/listopad 2023 r.

Rzeszowski Dom Sztuki ma zaszczyt przedstawić twórczość Piotra Dawida Woronia. Na wystawę urodzonego w Rzeszowie artysty, składa się 19 prac, które tworzą nowy cykl pt. „Odbicia Miast”.

Piotr Dawid Woroniec urodził się w 1981 roku w Rzeszowie. Jest absolwentem Instytutu Sztuk Pięknych Uniwersytetu Rzeszowskiego. Dyplom uzyskał w 2005 w pracowni malarskiej prof. zw. dr hab. Ireny Popiołek-Rodzińskiej. Obecnie wykładowca w Zakładzie Malarstwa rodzimej uczelni. Członek Związku Polskich Artystów Plastyków Okręg Rzeszowski (2014/23 Prezes).

W 2018 otrzymał tytuł doktora na Katowickiej Akademii Sztuk Pięknych w dziedzinie; Sztuki Plastyczne pod opieką promotora prof. Janusza Karbowniczka. Brał udział w kilkudziesięciu wystawach krajowych i zagranicznych. Autor filmów, instalacji, kurator i inicjator m.in. Europejski Stadion Kultury, cykliczne projekty Plac Sztuki w latach 2012-2014, Kultura od Kuchni- 2014/16 , Art&Science, Topografia wolności, Śląski Kafka, Szyb-art 2011/16, Mur-art 2015, UNESCO - art 2020. Współtwórca Galerii R\_z.

Laureat m.in:

2010 - Grand Prix na X Międzynarodowym Jesiennym Salonie Sztuki "Homo Quadratus Ostroviensis", Ostrowiec Świętokrzyski;

2010 – Grand Prix w Przeglądzie "Wschód sztuki – Sztuka Wschodu", Rzeszów



Należymy do:



Pomysł na wystawę „Odbicia miast” zrodził się podczas jednego ze spotkań z artystą, na którym rozmawialiśmy o pięknych miejscach w Europie. Tytułowe Miasta, to nie te największe i najbardziej znane - to w zasadzie miasteczka, urzekające w swoich barwach, architekturze, położeniu i niepowtarzalnych klimatach. To właśnie one stanowią źródło inspiracji dla cyklu prac, które artysta traktuje w sposób niedostępny, sprowadzając często motyw do syntezy.

Pejzaż, pomimo swojego abstrakcyjnego ujęcia, jest nośnikiem określonych form i treści. Powstał z inspiracji naturą, rzeczywistością i z niej czerpał doświadczenia. Natura jest wzorcem i modelem, który stanowi podstawę kreacji. Pejzaż w obrazie jawi się w jego formie, kształcie, ekspresji i nasyceniu. Jest to malarstwo, które zawsze wywoła w nas odczucia - bardziej lub mniej przychylne, wzbudzi zachwyt, stanie się intrygujące lub obojętne. To skupienie uwagi i zainteresowanie się obiektem malarskim jest postrzeganiem motywu, który przedstawia nam pewien aspekt, jedną z opcji przetworzonej rzeczywistości.

Kurator wystawy  
Adam Rajzer





*„Atlas”*

tech. mieszana na płótnie, 140 x 100 cm, 2022





*„Plan”*

tech. mieszana na płótnie, 140 x 100 cm, 2022



*„Valletta”*

tech. mieszana na płótnie, 140 x 100 cm, 2022





*„Blar”*

tech. mieszana na płótnie, 140 x 100 cm, 2023



*„Kerkyra”*

tech. mieszana na płótnie, 140 x 100 cm, 2023





*„Mapa”*

tech. mieszana na płótnie, 140 x 100 cm, 2023

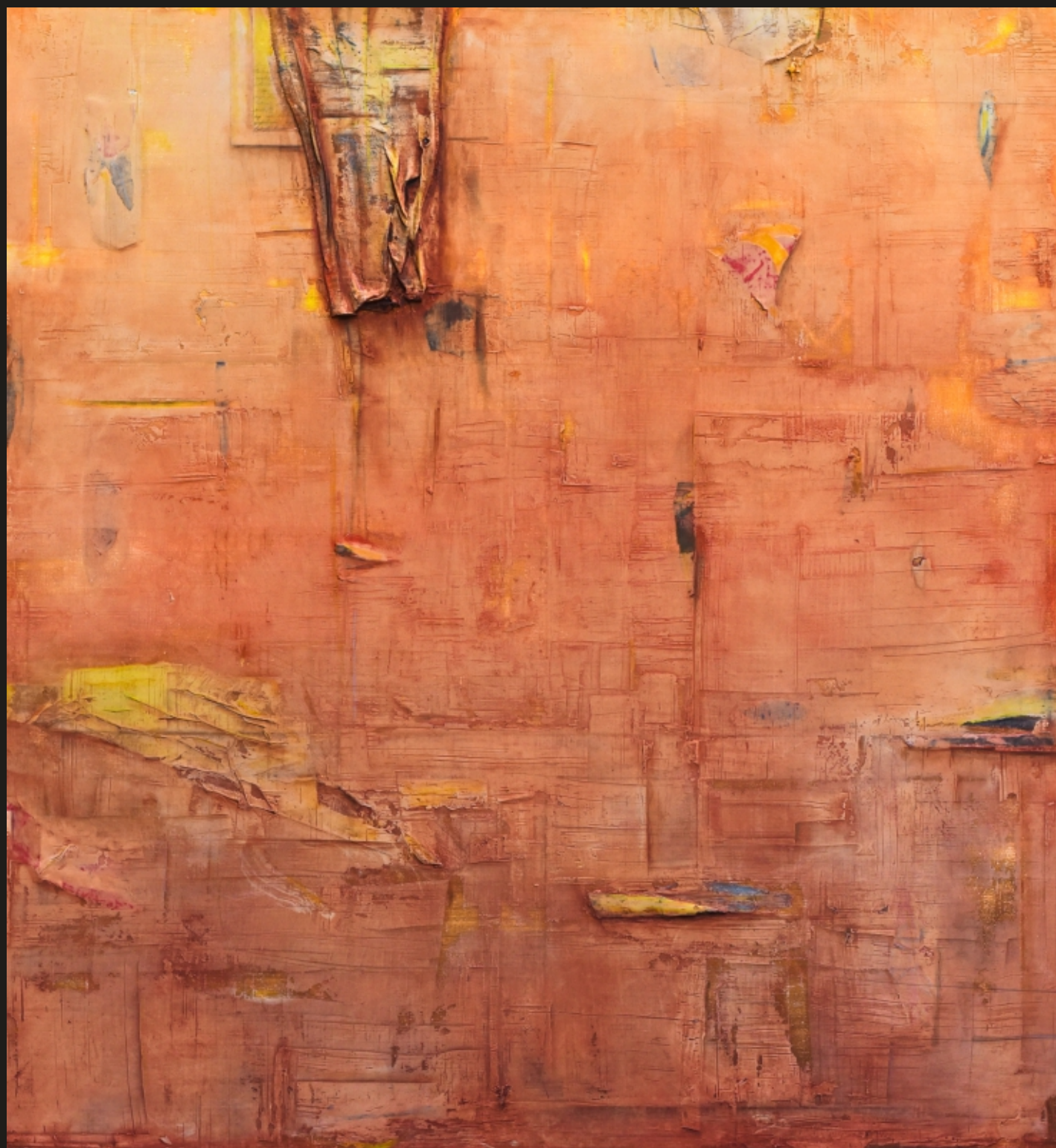






*„Roussillon”*

tech. mieszana na płótnie, 170 x 230 cm, 2023



*„Siena”*

tech. mieszana na płótnie, 160 x 150 cm, 2023





*„Billboard”*

tech. mieszana na płótnie, 140 x 150 cm, 2023

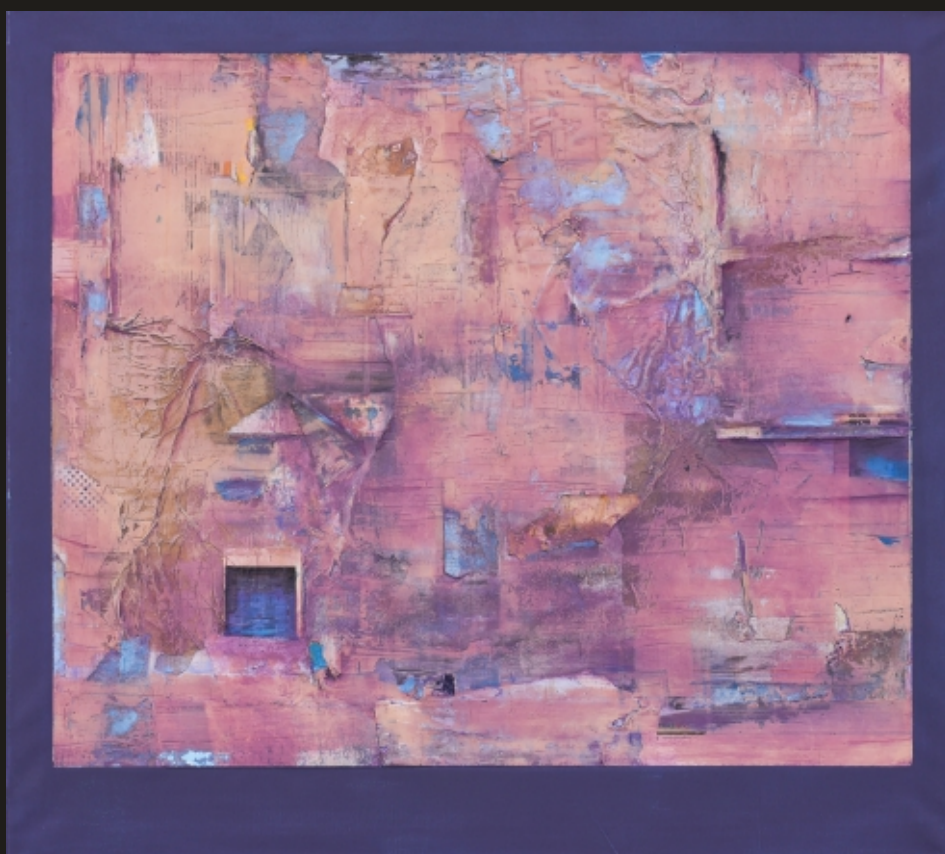




*„Atlas II”*

tech. mieszana na płótnie, 160 x 150 cm, 2023





*„Mapa II”*

tech. mieszana na płótnie, 90 x 100 cm, 2022



*„Pasja”*

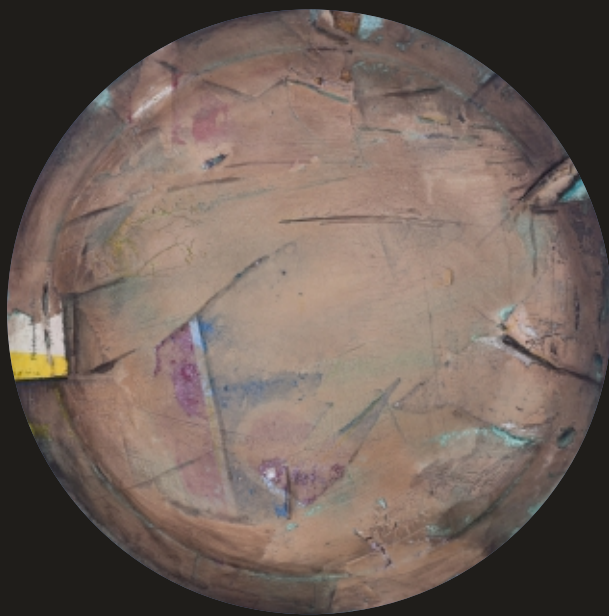
tech. mieszana na płycie, 50 x 50 cm, 2022



*„Moduł zastępczy”*

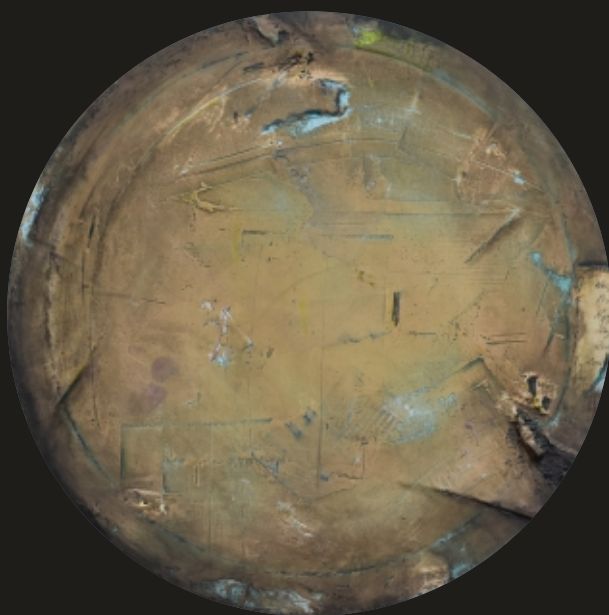
obiekt, tech. mieszana na płycie, 26 x 26 x 26 cm, 2022





*„Kształty nieznane”*

tech. mieszana na płótnie, śr. 40 cm, 2022



*„Znak”*

tech. mieszana na płótnie, śr. 40 cm, 2022



*„Portofino I”*

tech. mieszana na płótnie, 30 x 40 cm, 2023



*„Portofino II”*

tech. mieszana na płótnie, 40 x 30 cm, 2023





*„Perugia”*

tech. mieszana na płótnie, 30 x 40 cm, 2023



*„Matera”*

tech. mieszana na gipsie, 43 x 37 cm, 2020



fot. Marek Haba

Rzeszów, ul. Mickiewicza 13  
tel. 663 150 274  
e-mail: rzeszowskidomsztuki@gmail.com  
www.rzeszowskidomsztuki.pl

  
Rzeszowski  
**Dom Sztuki**  
Adam Rajzer

Godziny otwarcia:  
Wtorek - Piątek: 12.00 - 17.00  
Sobota: 11.00 - 13.00