



fol. Paweł Olearka

### **Anna Pustelniak-Kuchniak**

urodzona w Rzeszowie, w latach 1995–2001 studiowała w rzeszowskiej Wyższej Szkole Pedagogicznej, Instytucie Wychowania Plastycznego, kierunku edukacja artystyczna w zakresie sztuk plastycznych.

W 2001 roku obroniła dyplom w pracowni malarstwa prof. Tadeusza Wiktora. W 2004 roku ukończyła studia podyplomowe w Uniwersytecie Rzeszowskim, kierunek Wiedza o kulturze. Uprawia malarstwo sztalugowe. Głównym tematem jest pejzaż.

Od 2012 roku należy do ZPAMiG, oddział w Rzeszowie.

Jest uczestniczką plenerów malarskich w kraju i za granicą. Bywa organizatorką lub współorganizatorką wystaw zbiorowych i charytatywnych, m.in. "Artyści dla Ukrainy", 2021 r.; "Sztuka i Wino", Rzeszów, Baldachówka 5, 2023 r.

### **Ważniejsze wystawy zbiorowe i indywidualne:**

Biuro Wystaw Artystycznych w Rzeszowie – wystawa związkowa ZPAMiG (2013 r., 2014 r., 2015 r., 2016 r., 2017 r., 2019 r., 2020 r., 2021 r., 2022r., 2022r., 2024r.);

Hotel Westin Warszawa (Gala 70-lecia UNICEF Polska, 2017r.);

Centrum Kulturalne w Przemyślu – wystawa indywidualna (2017r.);

Biuro Wystaw Artystycznych w Rzeszowie – wystawa Obraz, Grafika, Rysunek, Rzeźba Roku (2020 r., 2021r., 2023r., 2024r.);

Centrum Dziedzictwa Kulturowego i Informacji Turystycznej w Tyczynie, wystawa indywidualna (2020 r.);

The Universe of Colour, Galeria Metamorfozy w Warszawie, (marzec/kwiecień 2021 r.)

Sanocki Dom Kultury, wystawa indywidualna (luty 2022 r.)

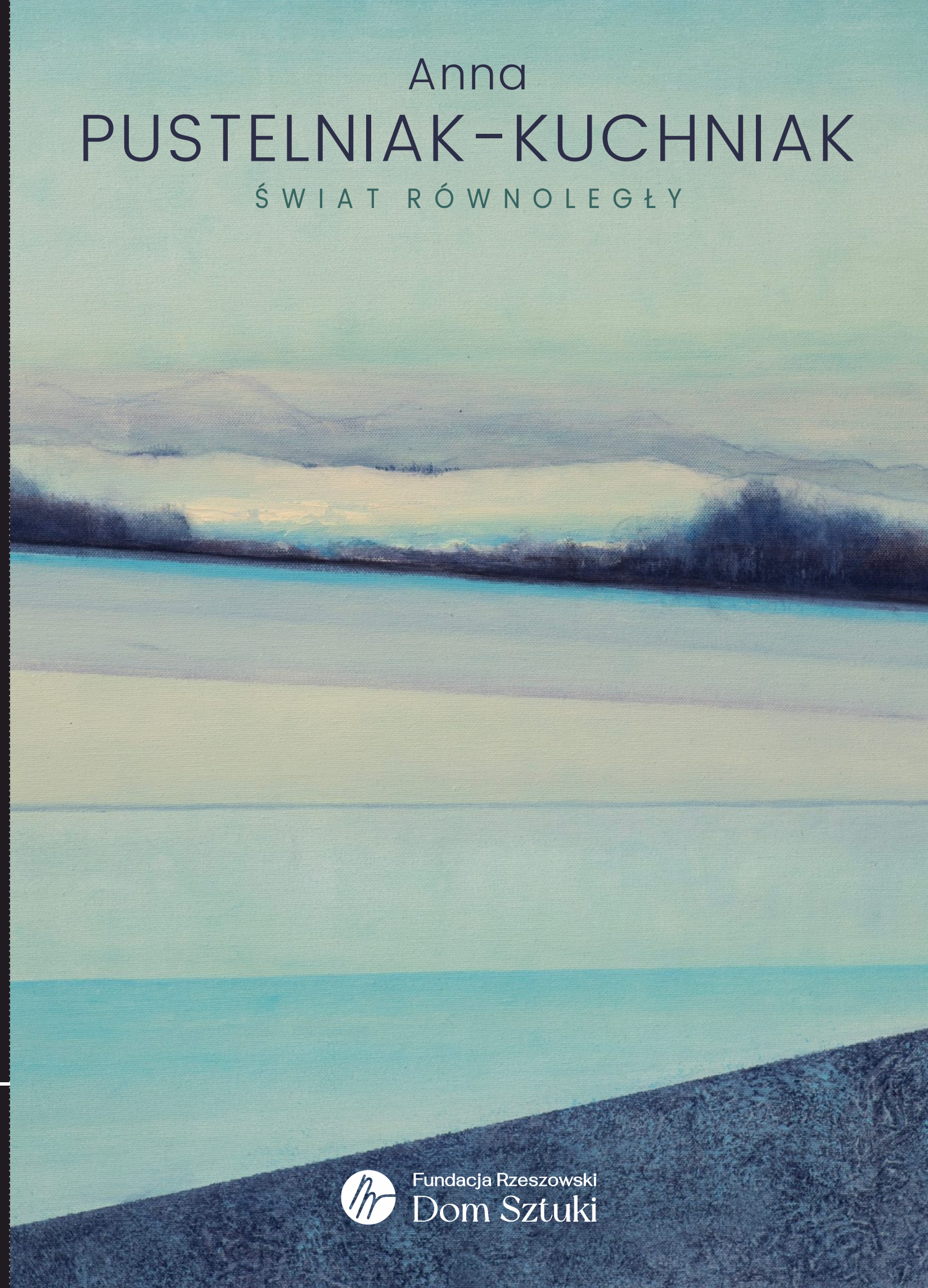
Galeria Sztuki Współczesnej Pastuła, Kolekcja Sammlung, (wrzesień 2022 r.)

Galeria Punkt, SCK w Dzikowcu, wystawa indywidualna, (listopad 2023 r.)

Galeria Miejskiego Domu Kultury w Łańcucie, wystawa indywidualna, (luty 2024 r.).

# Anna PUSTELNIAK-KUCHNIAK

## ŚWIAT RÓWNOLEGŁY



Godziny otwarcia wystawy:

Wtorek – Piątek: 12.00 – 17.00

Sobota: 11.00 – 13.00

Należy do:



Rzeszów, ul. Mickiewicza 13

tel. 663 150 274

e-mail: rzeszowskidomsztuki@gmail.com

www.rzeszowskidomsztuki.pl



Fundacja Rzeszowski  
Dom Sztuki



Fundacja Rzeszowski  
Dom Sztuki



# Anna PUSTELNIAK-KUCHNIAK

## ŚWIAT RÓWNOLEGŁY

Rzeszów, 24.04. – 10.05.2025 r.

Fundacja Promocji Sztuki Rzeszowski Dom Sztuki ma zaszczyt przedstawić twórczość Anny Pustelniak-Kuchniak na wystawie pt. „Świat równoległy”.

Jest to kolejna odsłona z cyklu wystaw zorganizowanych z okazji 150-tej rocznicy urodzin Wojciecha Weissa, Alfonsa Karpińskiego i Feliksa Michała Wygrzywalskiego.

Wszystkie wystawy cyklu zostały tak zaplanowane, aby pokazać jak największą różnorodność w sztuce: przypomnimy dzieła klasyków malarstwa polskiego oraz artystów współczesnych, zaprezentujemy nowe – w tym premierowe prace o różnej tematyce i różnych formach przekazu artystycznego, a mianownikiem łączącym ich wszystkich jest wielka pasja, talent oraz wrażliwość na sztukę.

Dziękujemy za współpracę Miastu Rzeszów, które dofinansowało nasze przedsięwzięcie.

Serdecznie zapraszamy,  
Dorota i Adam Rajzer

 Fundacja Rzeszowski  
Dom Sztuki



*„Maluję, aby nadać formę wizualną swoim zachwytom,  
zadumie oraz ulotnym chwilom szczęścia.”*

Anna Pustelniak-Kuchniak

fot. Paweł Olearka

 Fundacja Rzeszowski  
Dom Sztuki

 Rzeszowski  
Dom Sztuki  
Adam Rajzer

 rzeszów  
stolica innowacji

 KULTURA  
W RZESZOWIE

Dofinansowano z budżetu Gminy Miasto Rzeszów

Warto zastanowić się czy obecnie, pejzaż w dalszym ciągu, można uczynić jedynym i niewyczerpanym źródłem malarskich inspiracji? Spoglądając na obrazy Anny Pustelniak-Kuchniak, nie mamy co do tego wątpliwości. To sztuka bazująca na obserwacji natury, zadumy nad pięknem świata, a przede wszystkim przyrody. Twórczość, która licuje z poetyką malarstwa metafizycznego. Szczególnie w kompozycjach, gdzie mieszają się rozmaite konwencje obrazowania i zróżnicowane środki ekspresji. Powstaje wówczas stylizacja z wiernym naśladownictwem natury zespolona z malarskim linearyzmem ujęcia.

Prace zdają się być przykładem potwierdzającym, iż artystka jest znakomitą obserwatką, obdarzoną ogromną wrażliwością na otaczający ją świat. Kompozycje nacechowane spokojem, czasem melancholią, wynikającą bez wątpienia z autorefleksji nad egzystencją i nieodzownie wpisanym w nią przemijaniem. Obrazy na wskroś harmonijne, zdradzają osobowość artystki-hedonistki, kochającej ludzi i życie. Sama zwykła powtarzać, że przyroda "...pełna motywów malarskich, odpowiednio uchwycona czy odczytana może być metaforą ludzkiego losu, emocji, czasu, naszego miejsca w kosmosie." Co więcej, w przypadku Anny Pustelniak-Kuchniak, staje się lejtmotywem do intymnego zapisu zapamiętanych form, treści, nastroju miejsca. Płótna o skryzalizowanym języku malarskim, z jasno wytyczoną linią horyzontu, definiuje koloryt. Inspirowany nurtem ekspresjonistycznym, na ogół intensywny o gwałtownych kontrastach czystych, mocnych barw. Zawężony do błękitu, czerwieni, żółcieni lub im pochodnych fioletu, oranżu, zieleni. Gdziekolwiek akcentowany bielą, dodaje dziełu powietrza, a nawet przestrzeni. Te bezkresne pejzaże o rytmizowanym układzie plam, dopełniają poziome płaszczyzny. Malowane płaską nasyconą barwą, lokalnie ożywione zostają pionowymi szkicowo potraktowanymi sylwetkami drzew. Wzrok przyciągają barwne refleksy na powierzchni tafli wody z przeglądającą się w niej przyrodą i niebem. Płótna można odczytać jako swego rodzaju afirmację życia. Bo właściwie jaka może powstać sztuka, gdy artystka maluje "...aby nadać formę wizualną swoim zachwytom, zadumie oraz ulotnym chwilom szczęścia!"

Dorota Rucka-Marmaj  
Kwiecień 2025

**ŚWIAT RÓWNOLEGŁY** (fragment)

akryl, płótno, 70 x 70 cm, 2024





**GEOMETRIA ŚWITU**  
akryl, płótno, 70 x 70 cm, 2025



**GEOMETRIA ZMIERZCHU**  
akryl, płótno, 70 x 70 cm, 2025



**CZASAMI...**

akryl, płótno, 60 x 120 cm, 2025



## OTULENIE

akryl, płótno, 70 x 70 cm, 2025



## SZARA GODZINA

akryl, płótno, 70 x 70 cm, 2025

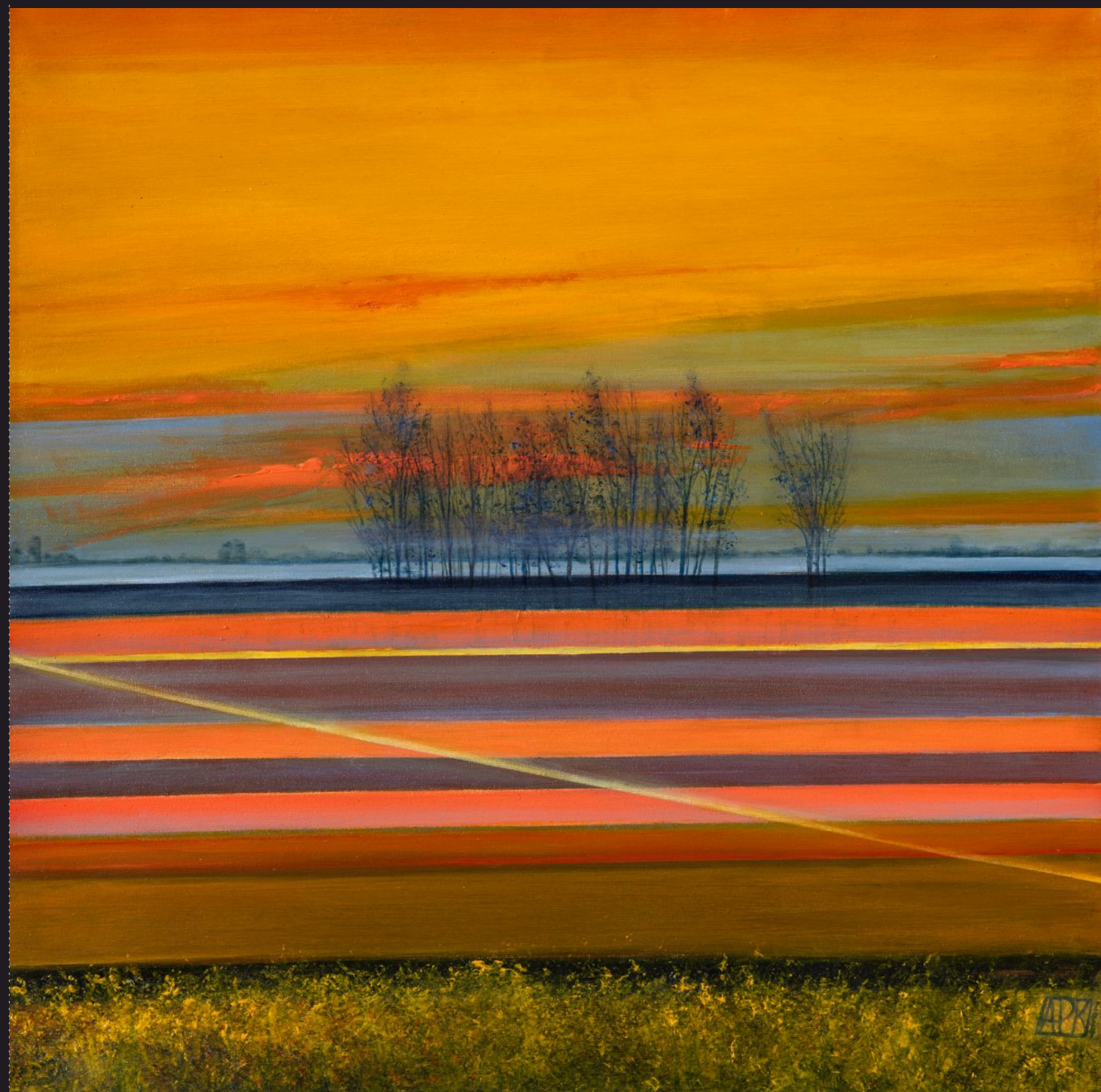


## CIEPŁY CHŁÓD

akryl, płótno, 70 x 70 cm, 2025



**KRUCHOŚĆ**  
akryl, płótno, 90 x 90 cm, 2025



**CYNAMON, KARDAMON, KURKUMA** (z cyklu "Smaki życia")  
akryl, płótno, 90 x 90 cm, 2024



**AFIRMACJA LATA**  
akryl, płótno, 50 x 50 cm, 2024



**WITAJ SMUTKU**  
akryl, płótno, 50 x 50 cm, 2025



**BEZMIAR**  
akryl, płótno, 60 x 60 cm, 2025



**UKOJENIE**  
akryl, płótno, 60 x 60 cm, 2025